

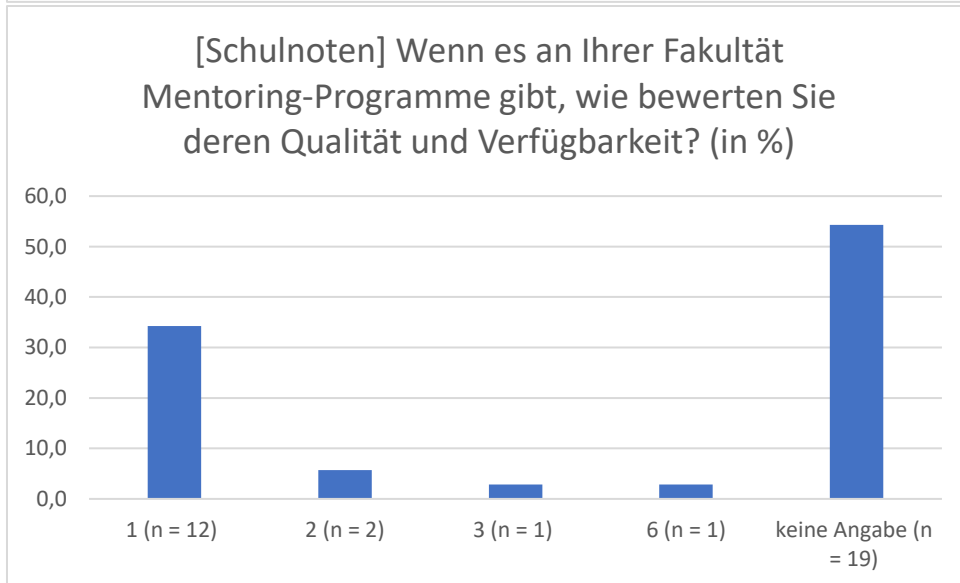
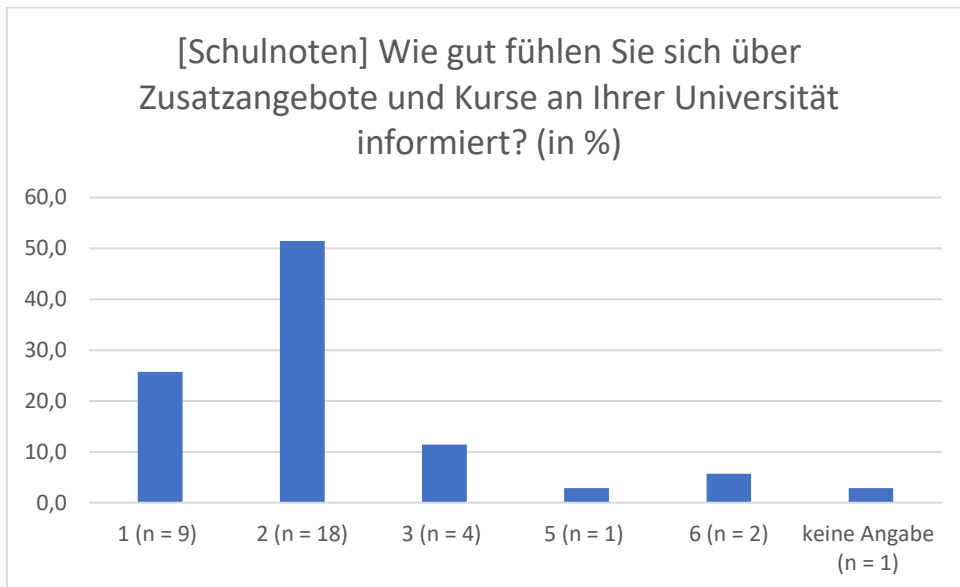


## Hartmannbund Fakultätenpreis 2018/2019

Medizinische Hochschule Brandenburg

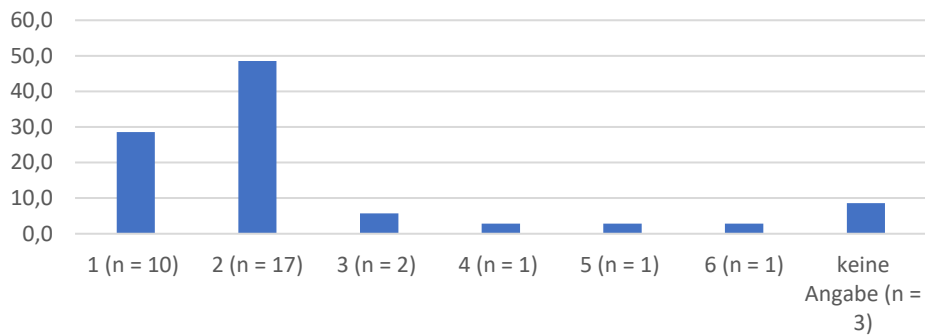
Grafische Aufbereitung der Ergebnisse

### 1. Lehrveranstaltungen

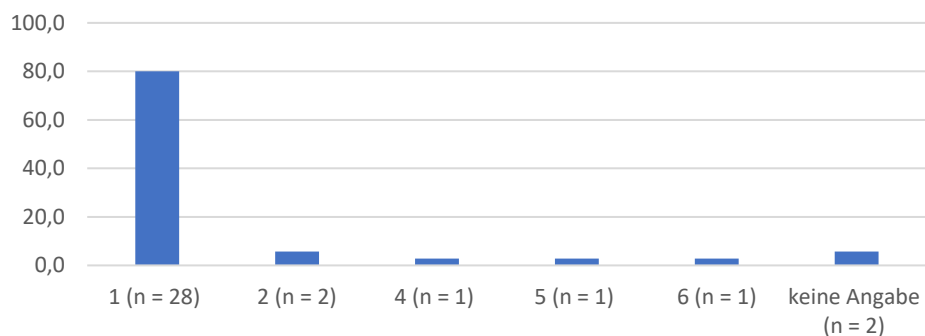




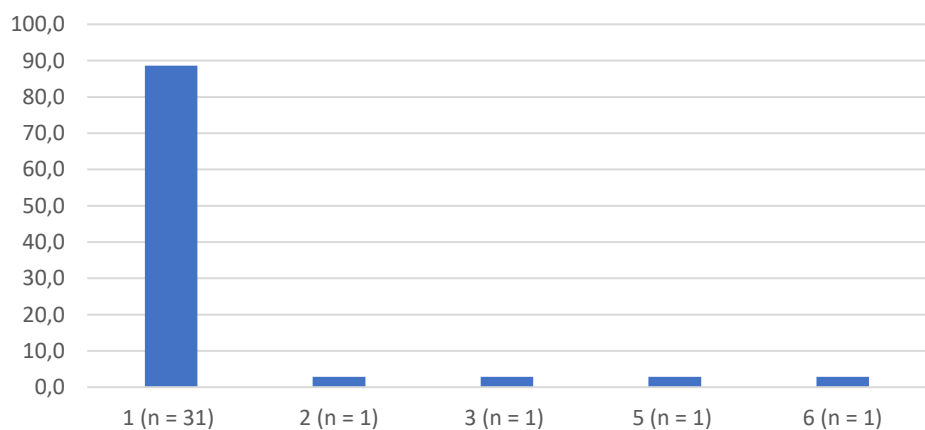
[Schulnoten] Wie bewerten Sie das Angebot an Zusatzkursen zu beruflichen Perspektiven als Arzt und betriebswirtschaftlichen Themen (z.B. Niederlassung)? (in %)



[Schulnoten] Wenn an Ihrer Fakultät mit Schauspielpatienten/Simulatoren gearbeitet wird, wie bewerten Sie diese Unterrichtsunterstützung? (in %)

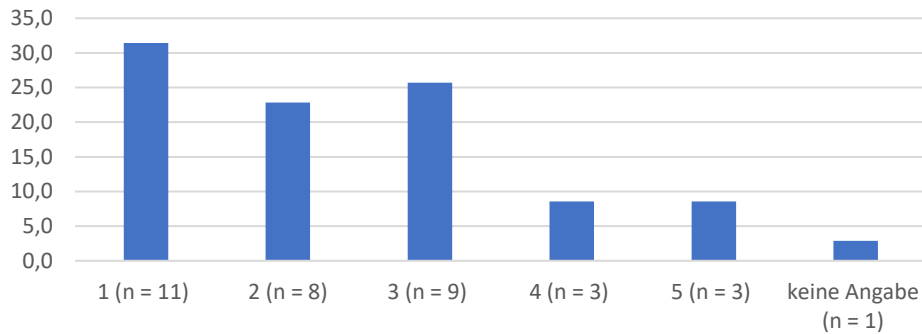


[Schulnoten] Wie beurteilen Sie den Praxisbezug der angebotenen Lehrveranstaltungen? (in %)

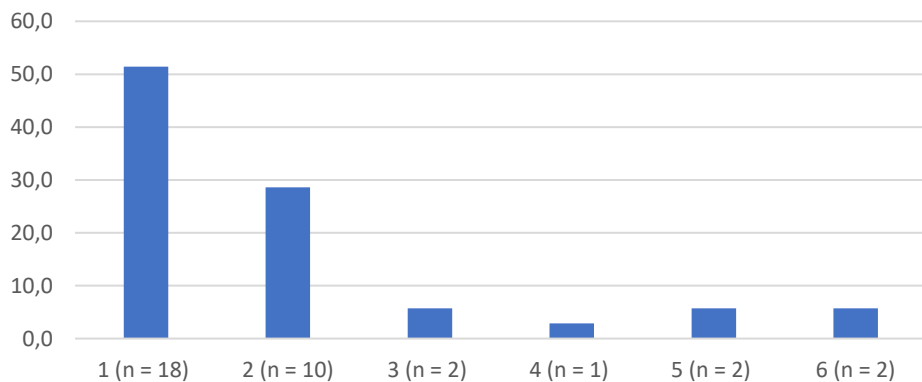




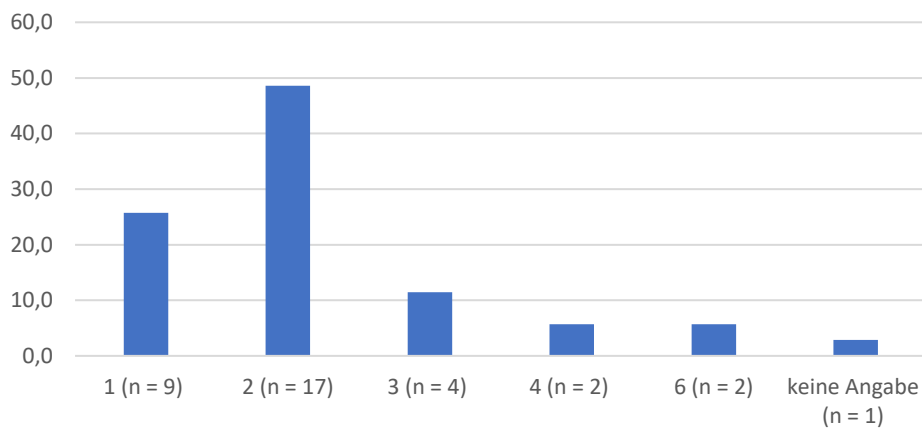
[Schulnoten] Wie bewerten Sie das Angebot und die Vielfalt von Wahlpflichtfächern? Wie bewerten Sie das Angebot und die Vielfalt von Wahlpflichtfächern? (in %)

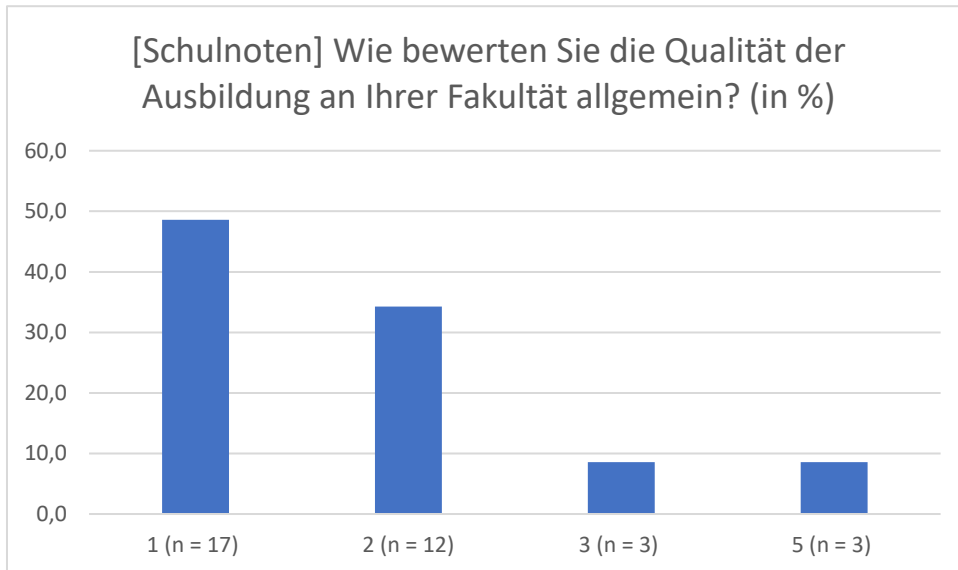


[Schulnoten] Wie schätzen Sie die Qualität der Pflichtveranstaltungen (Seminare, Kurse, Praktika) an Ihrer Fakultät ein? (in %)

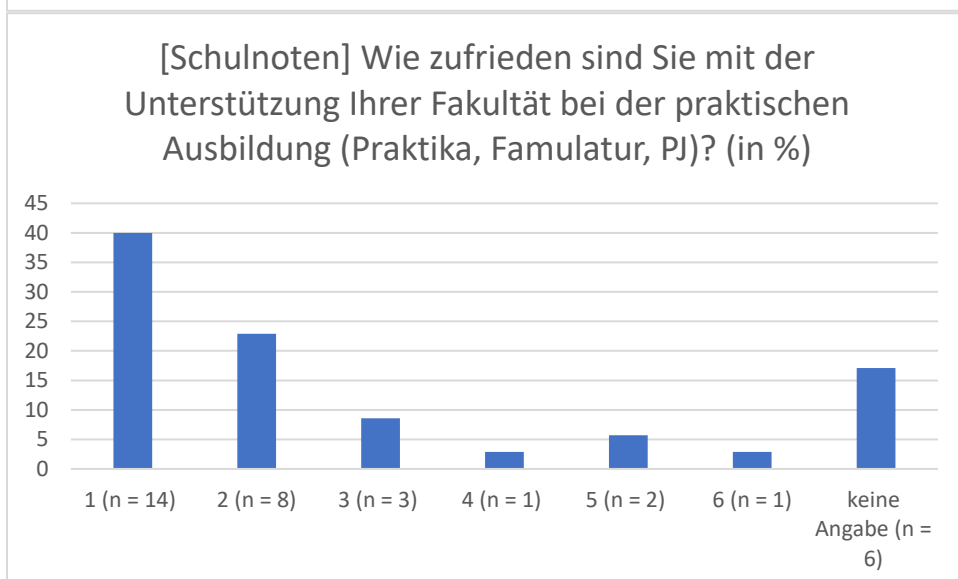
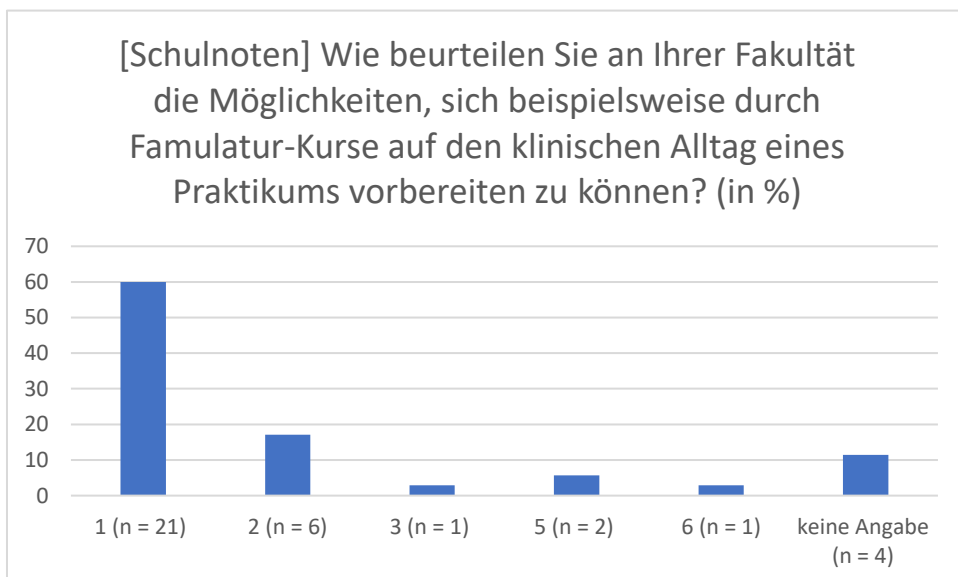


[Schulnoten] Wie schätzen Sie die Qualität der Vorlesungen ein? (in %)



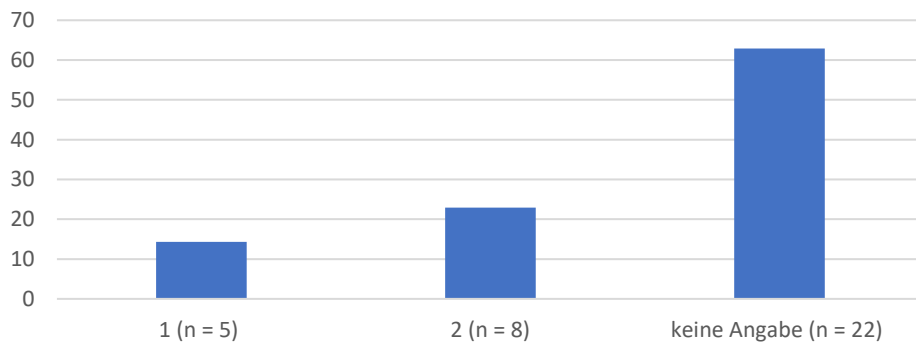


## 2. Praktische Ausbildung

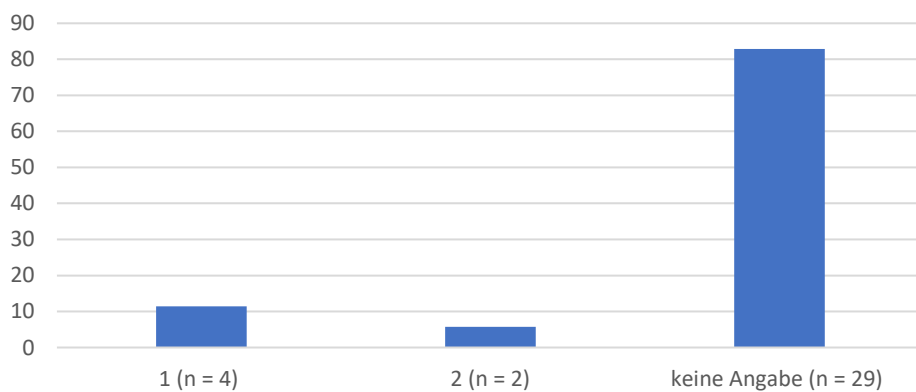




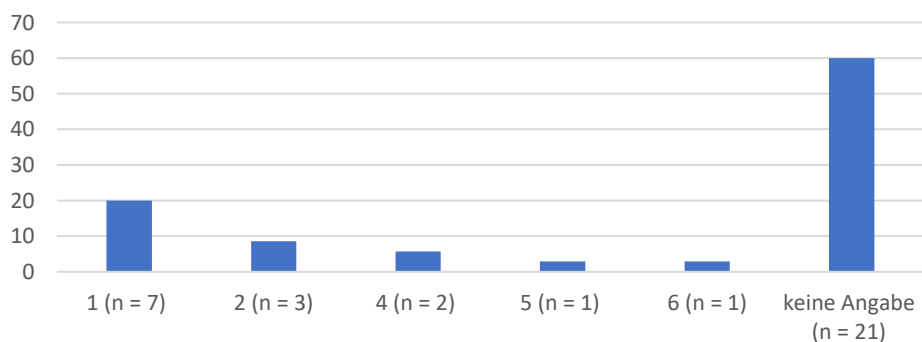
[Schulnoten] Wie zufrieden sind Sie mit dem PJ-Angebot allgemein (Verfügbarkeit des Wunschkrankenhauses, Abstimmung mit Dekanat etc.)? (in %)



[Schulnoten] Wie zufrieden sind Sie mit der Vergabe der PJ-Plätze (Wunschpräferenz im PJ)? (in %)

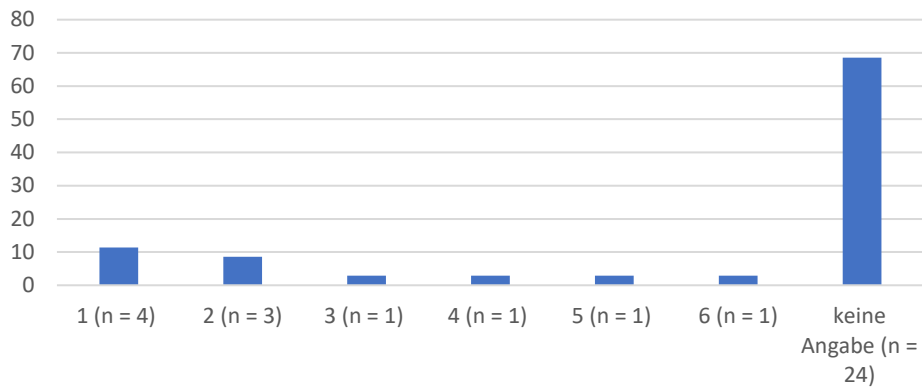


[Schulnoten] Wie bewerten Sie die Sach- und Geldleistungen Ihrer Fakultät während des Krankenpflegepraktikums und Famulaturen beziehungsweise während des PJ? (in %)

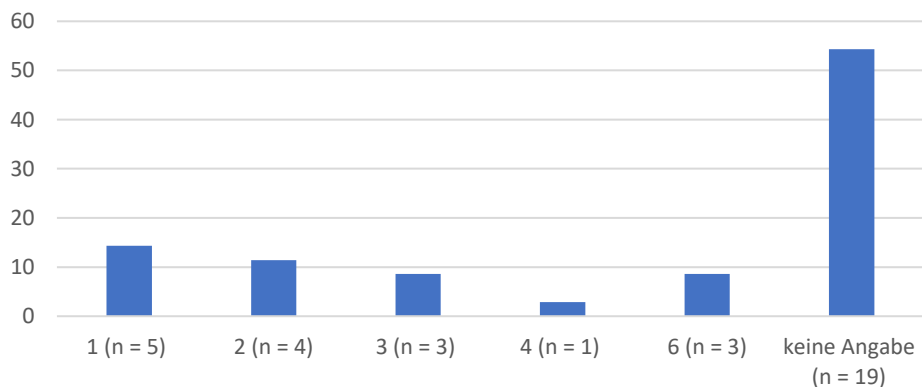




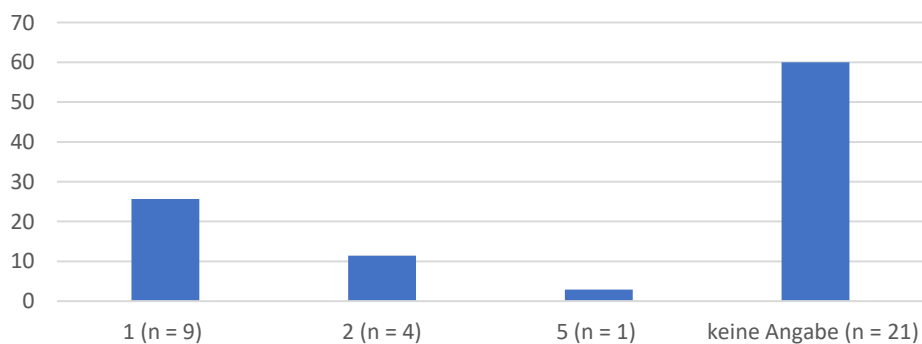
[Schulnoten] Wie bewerten Sie die Unterstützung Ihrer Fakultät bei der Organisation von PJ-Auslandstertialen? (in %)



[Schulnoten] Wie gut fühlen Sie sich bei der Suche und Organisation von Auslandspraktika (Pflegetraktikum, Famulatur) unterstützt? (in %)

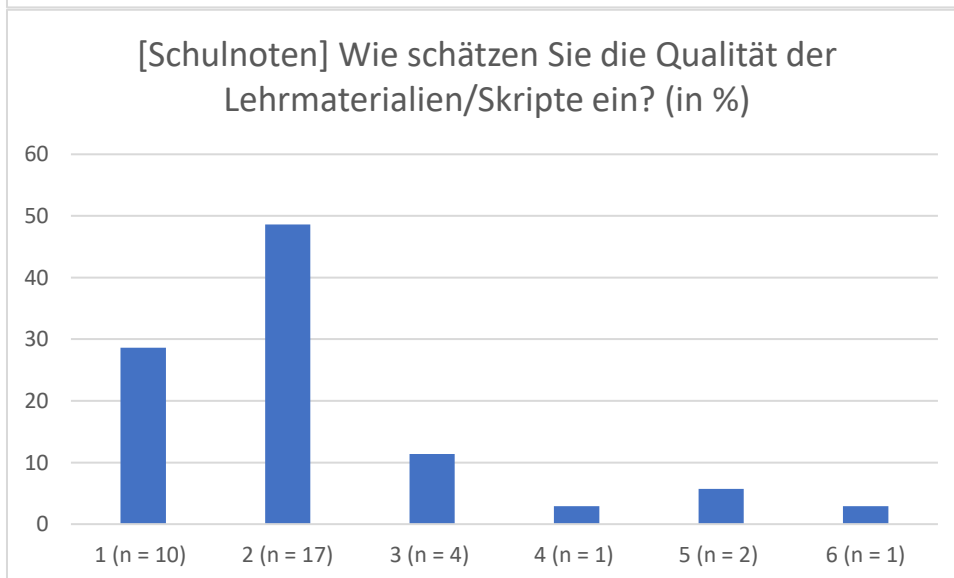
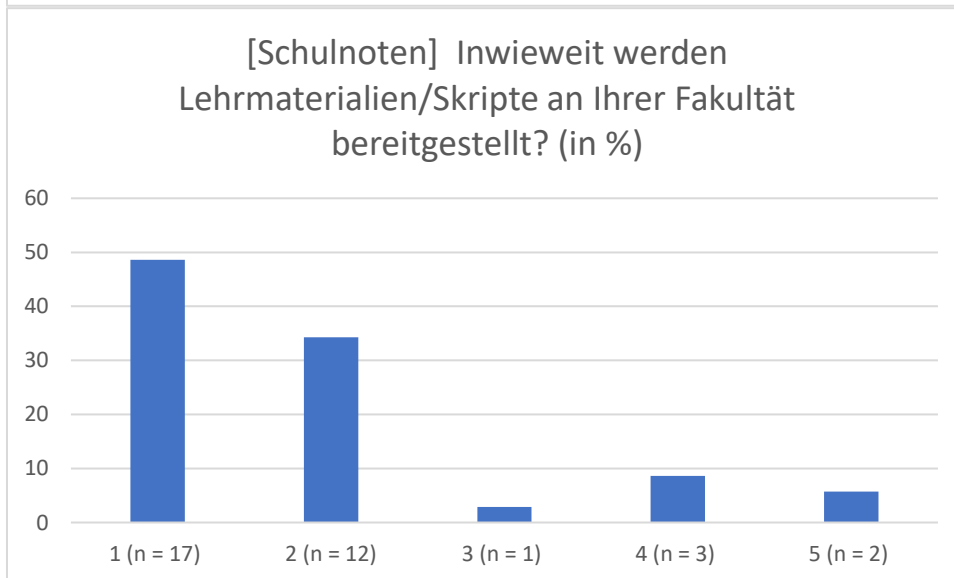
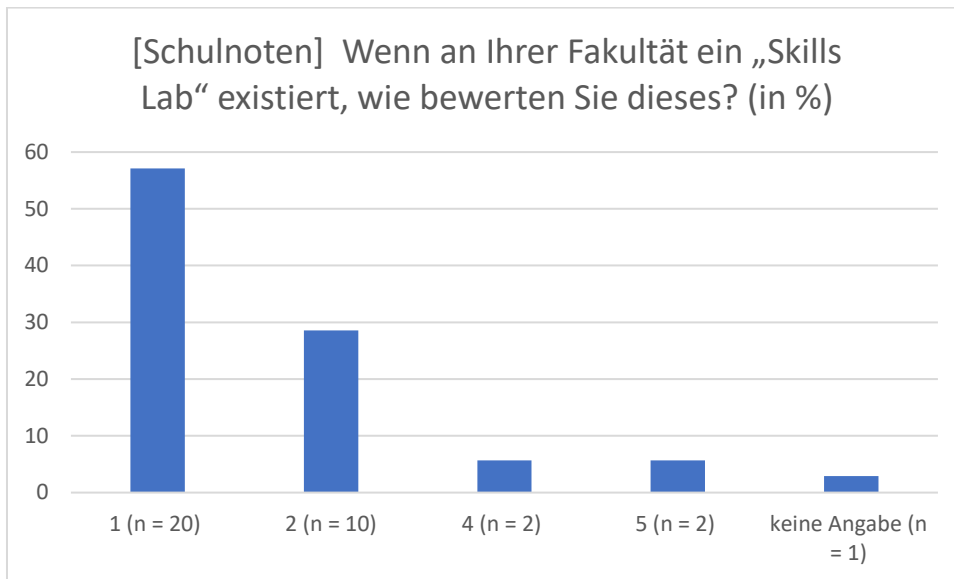


[Schulnoten] Wie beurteilen Sie die Möglichkeit, Ihre PJ-Tertiale völlig frei und ohne Einschränkungen seitens der Vorschriften Ihrer Fakultät her zu planen? (in %)



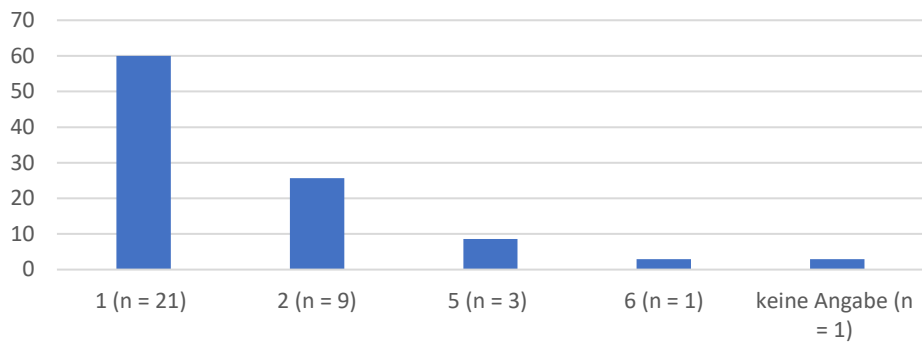


### 3. Erweitertes Lehrangebot

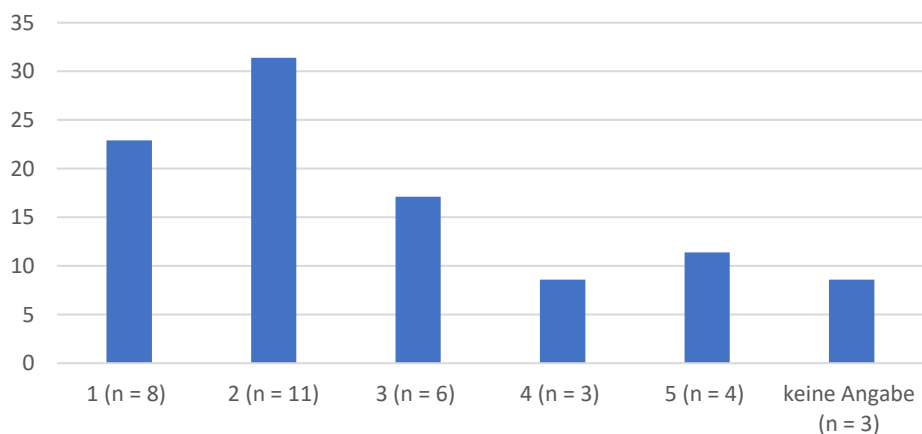




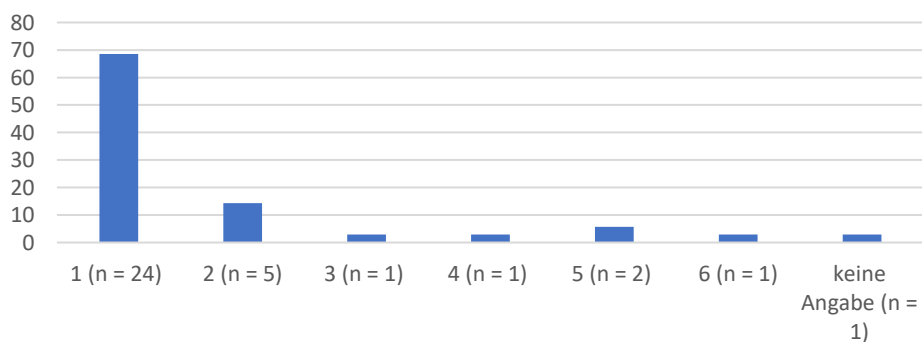
[Schulnoten] Wie beurteilen Sie die Qualität der Materialien (Ultraschallgeräte, Puppen zum Blutabnehmen...), die in praktischen Kursen angeboten werden? (in %)



[Schulnoten] Wie bewerten Sie das E-Learning-Angebot an Ihrer Fakultät? (in %)



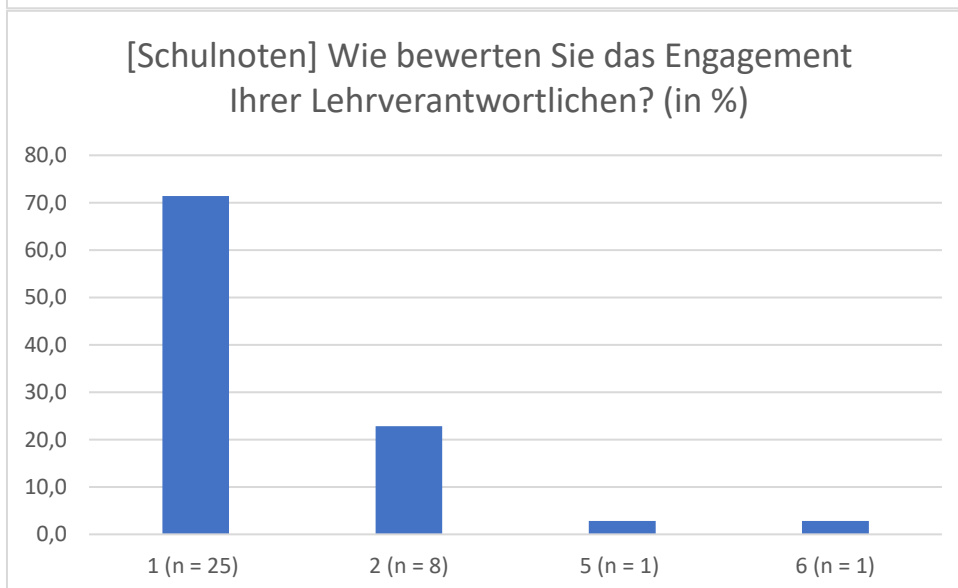
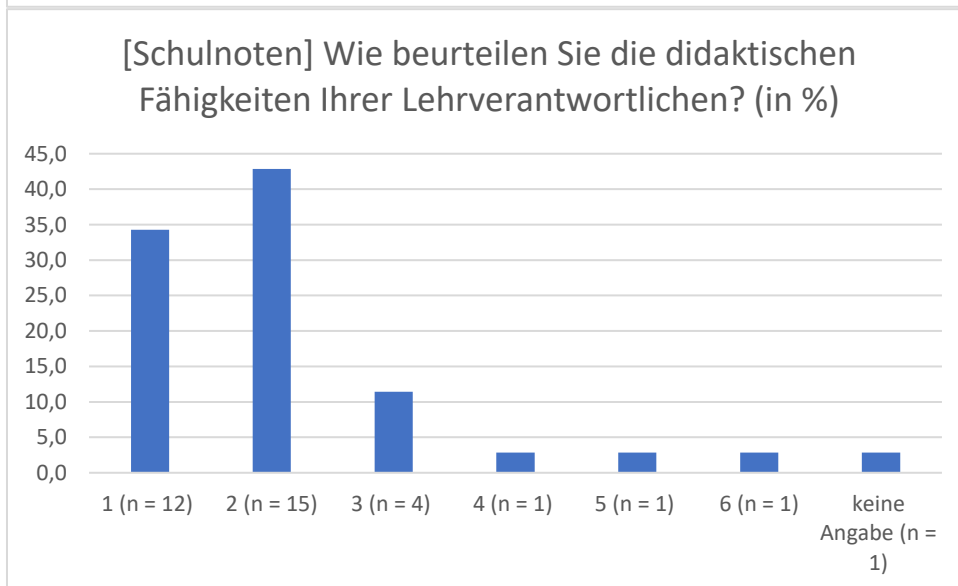
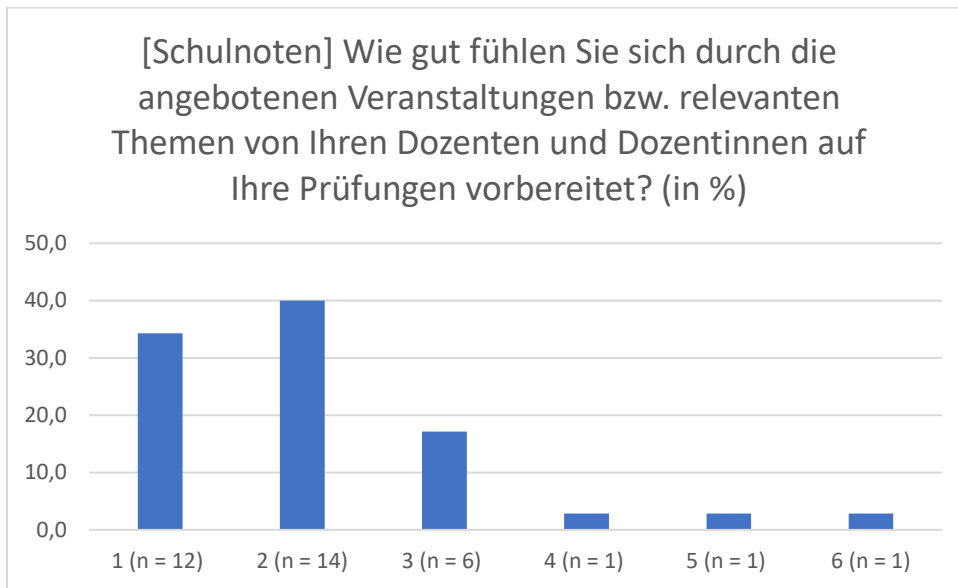
[Schulnoten] Wie bewerten Sie die Umsetzung neuer Lehrmethoden (z.B. problemorientiertes Lernen, Simulationstraining, Unterricht am Krankenbett)? (in %)

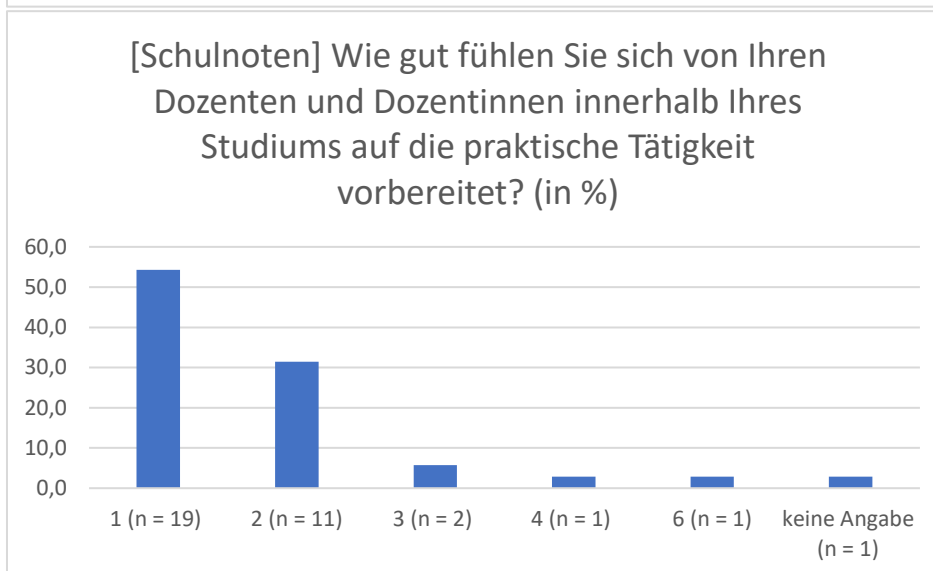
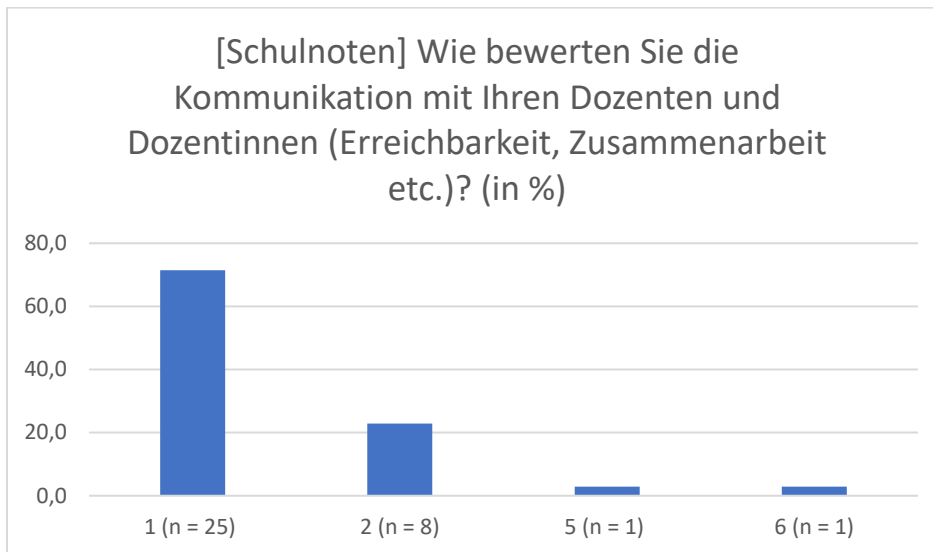




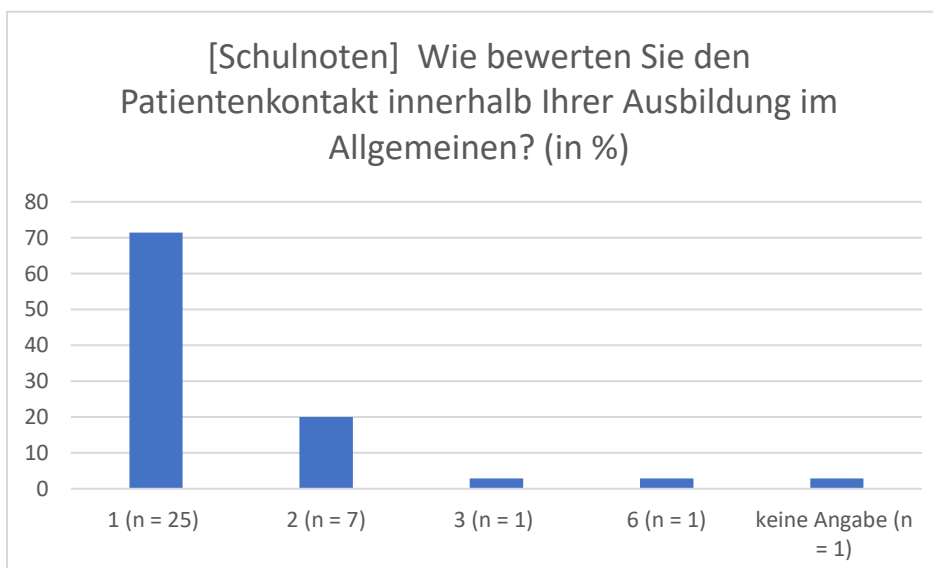


#### 4. Dozentinnen und Dozenten



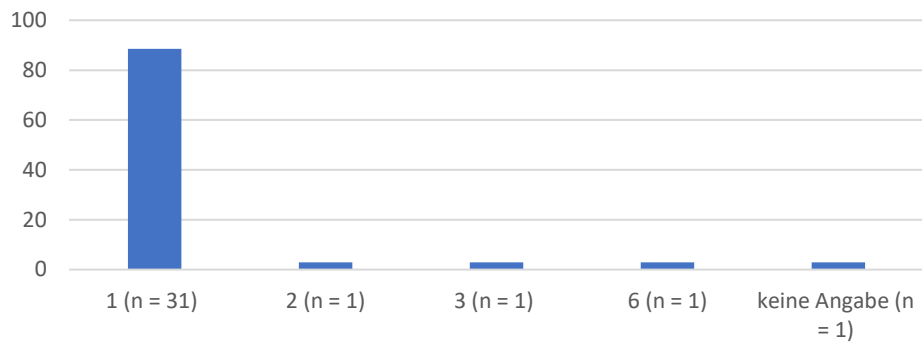


## 5. Patientenkontakt und Verzahnung der Studienabschnitte

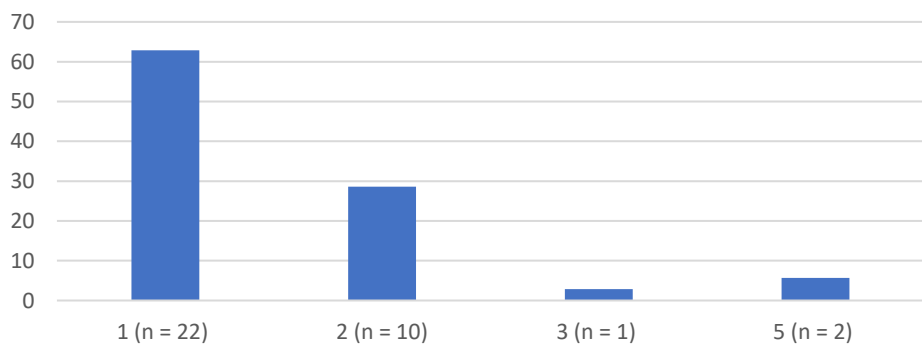




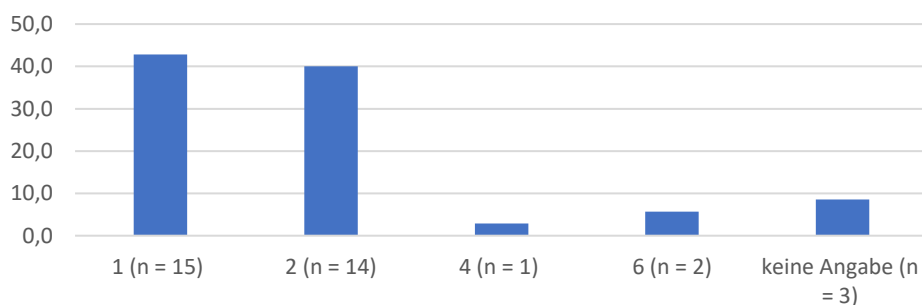
[Schulnoten] Inwieweit wird an Ihrer Fakultät frühzeitig (also bereits in den ersten Semestern) Wert auf die Einbeziehung von „echten“ Patienten in die Ausbildung gelegt? (in %)

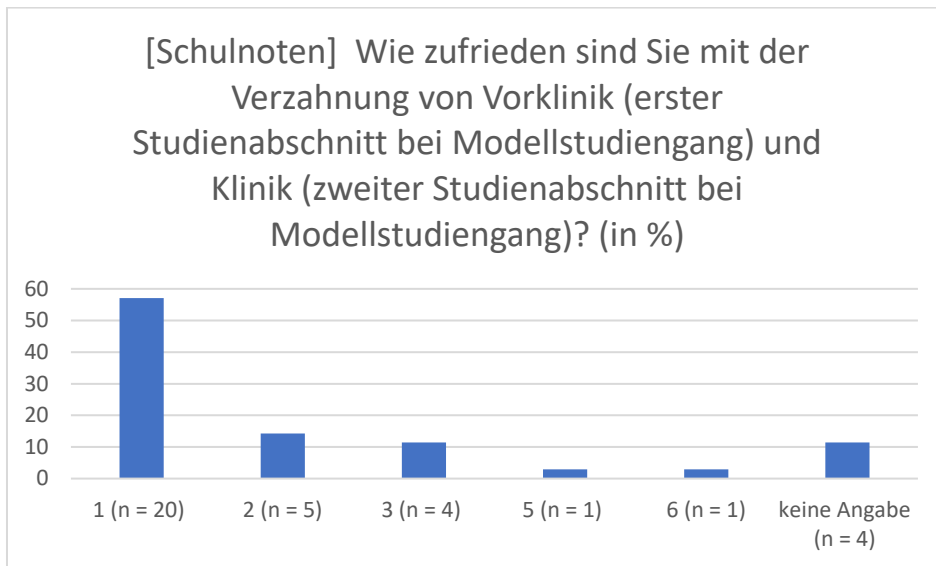


[Schulnoten] Wie beurteilen Sie, wenn vorhanden, die Qualität von Untersuchungskursen und die Motivation der betreuenden Ärzte? (in %)

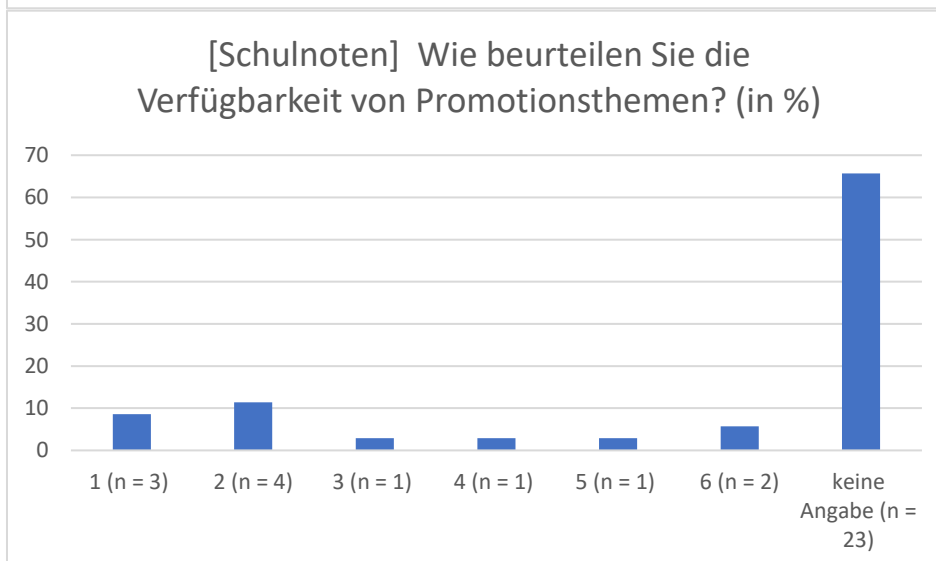
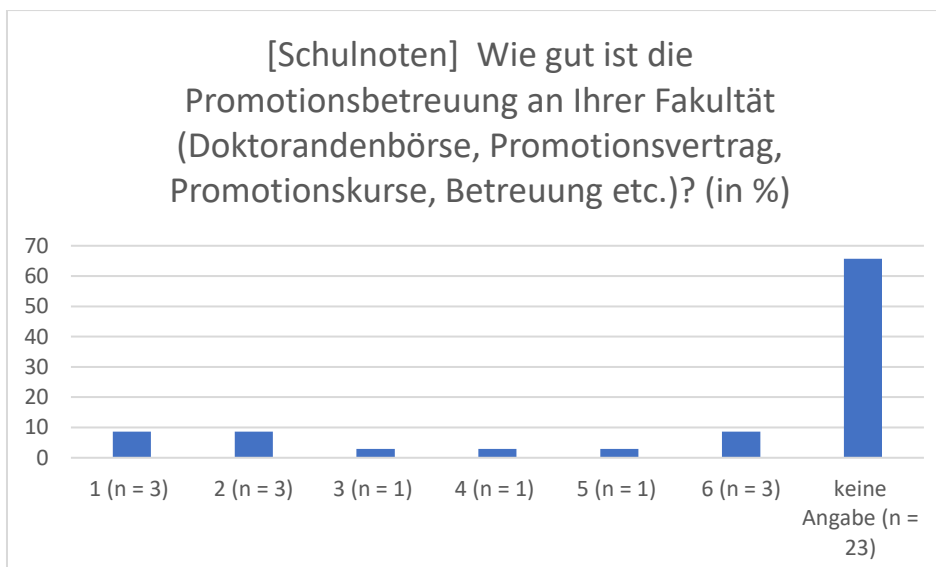


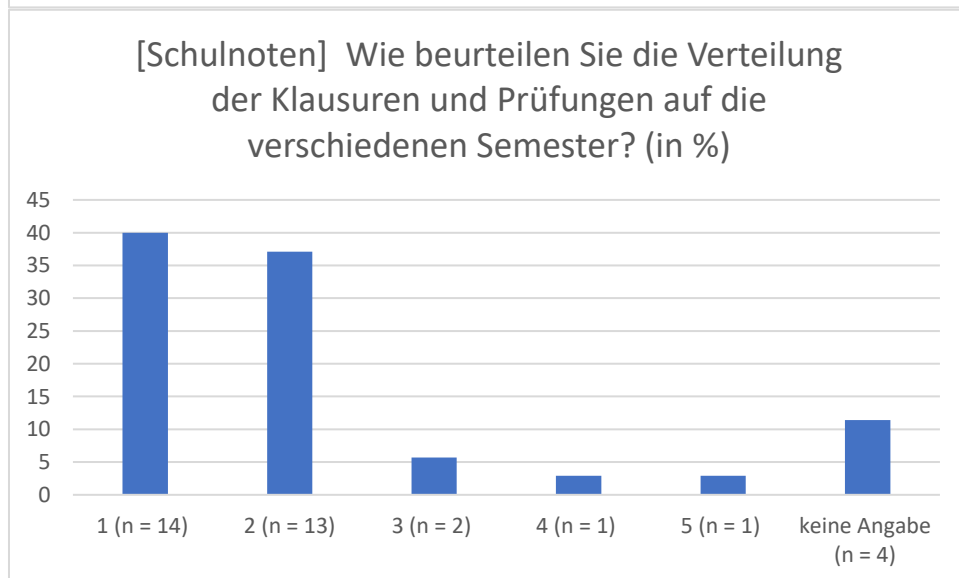
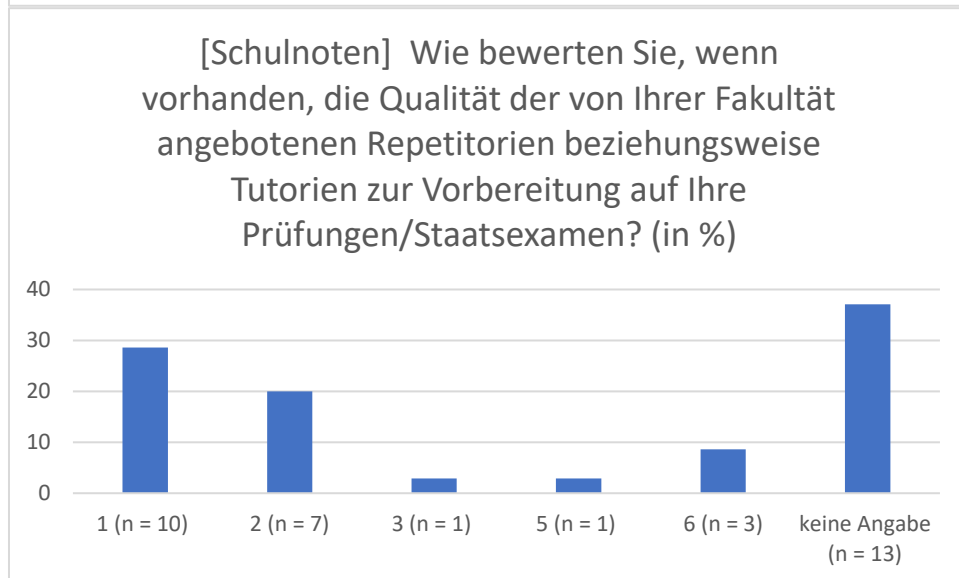
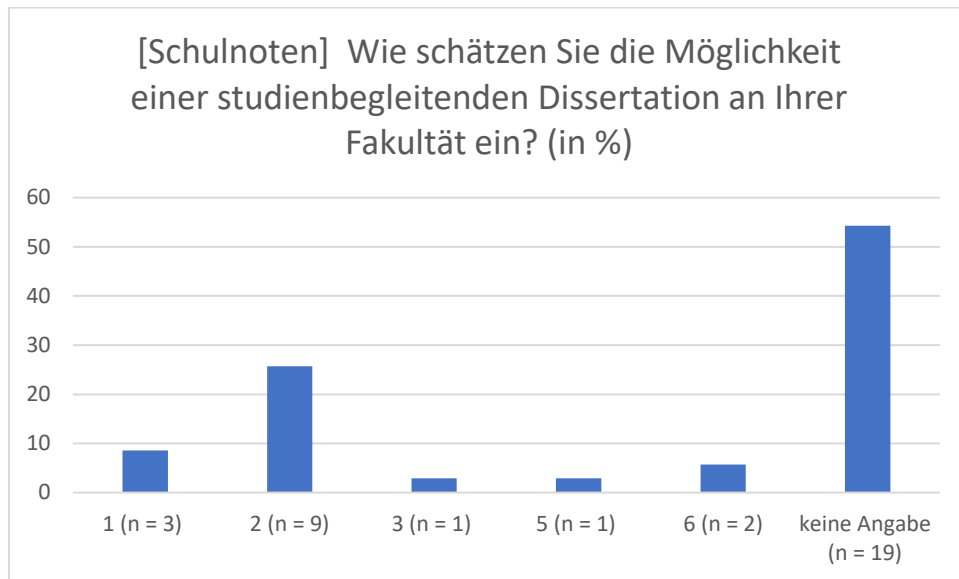
[Schulnoten] Wie zufrieden sind Sie mit der Vorklinik (erster Studienabschnitt bei Modellstudiengang) als Vorbereitung auf den klinischen Teil Ihrer Ausbildung (zweiter Studienabschnitt bei Modellstudiengang)? (in %)

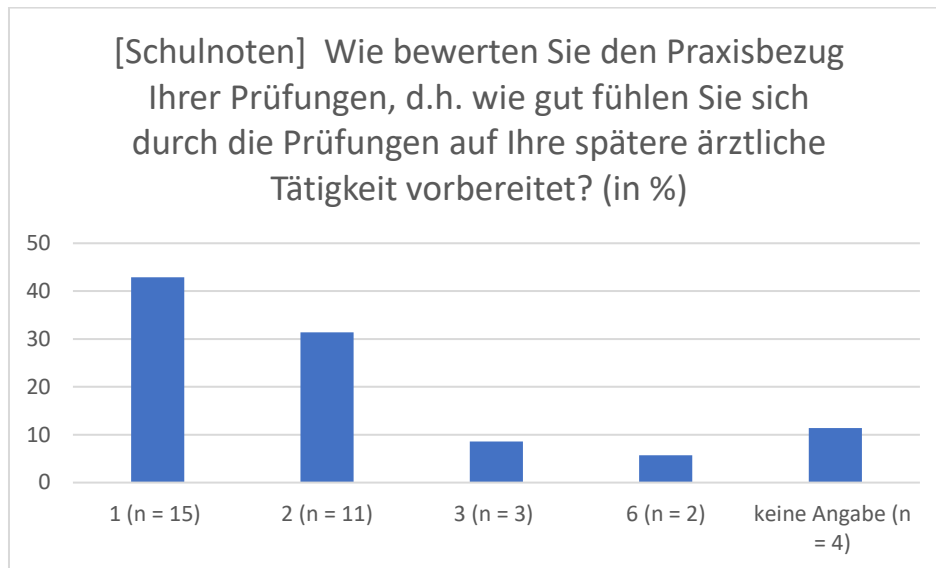




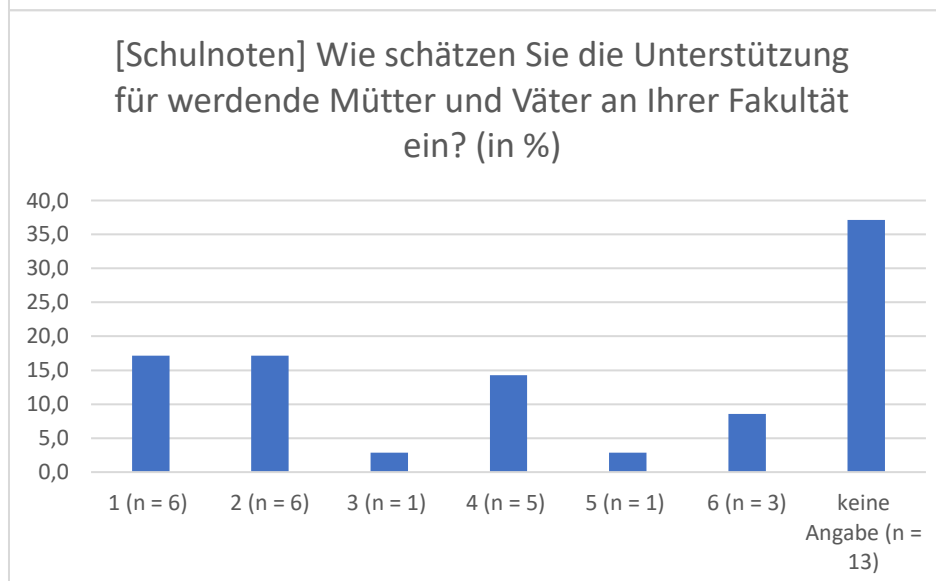
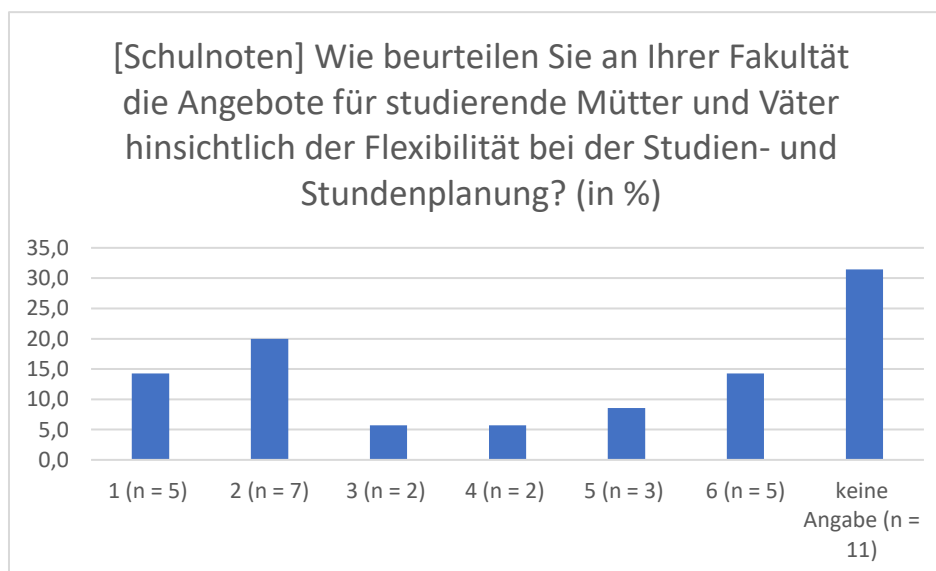
## 6. Prüfungen/Promotion

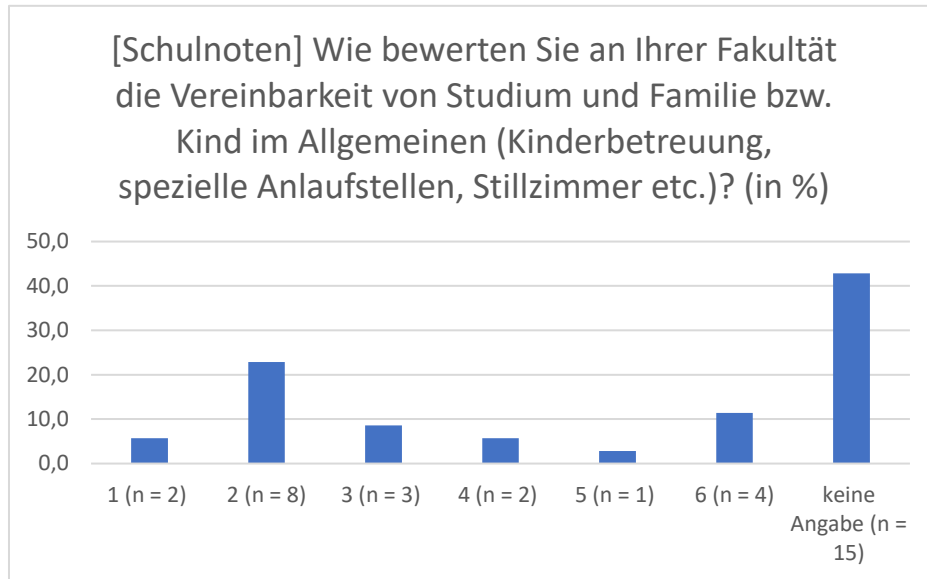




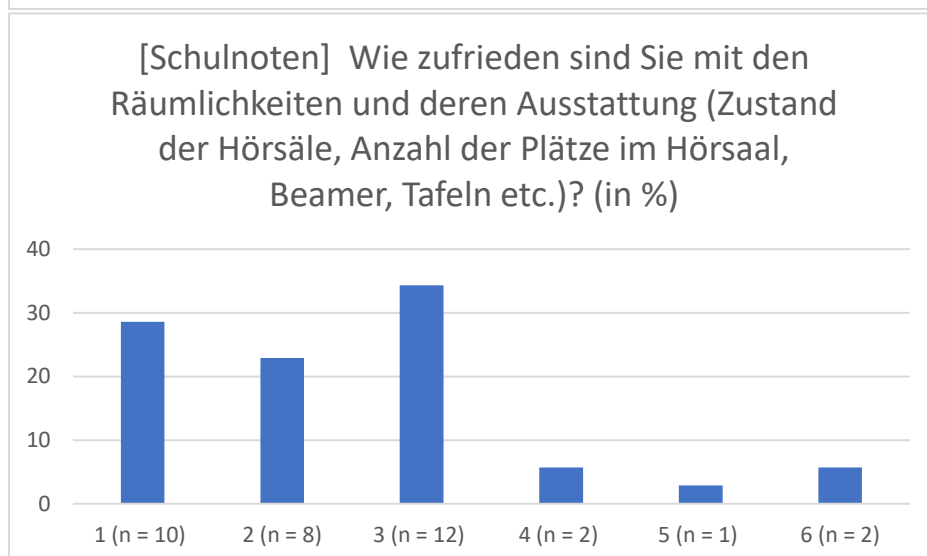
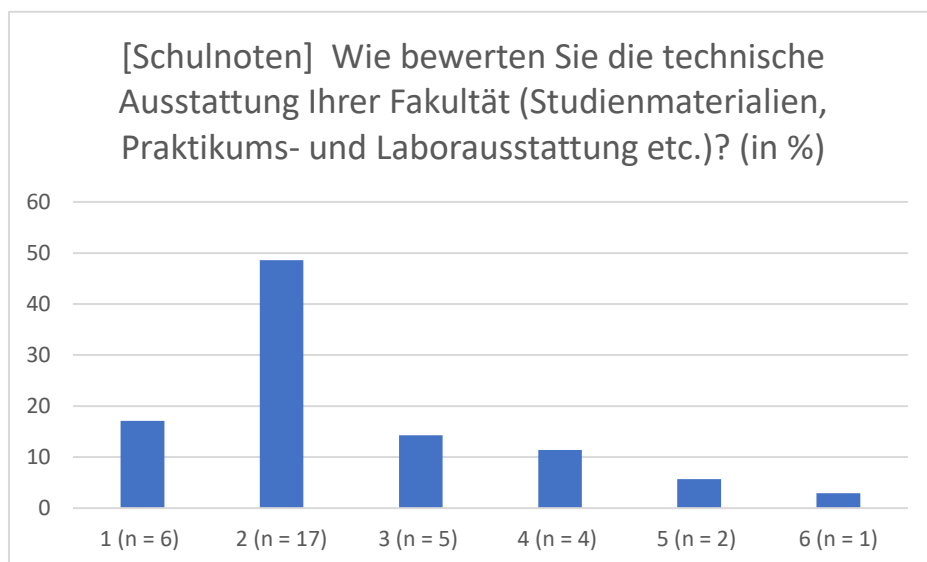


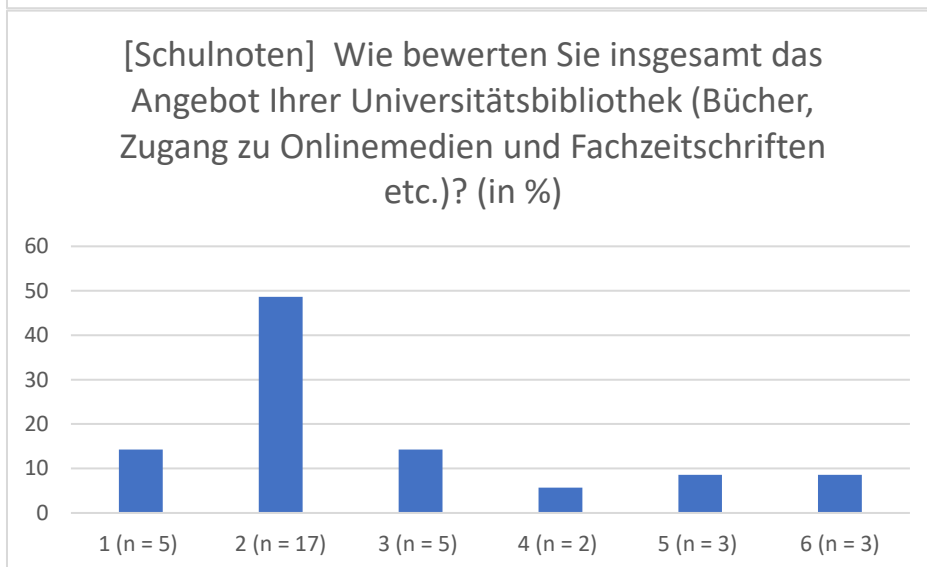
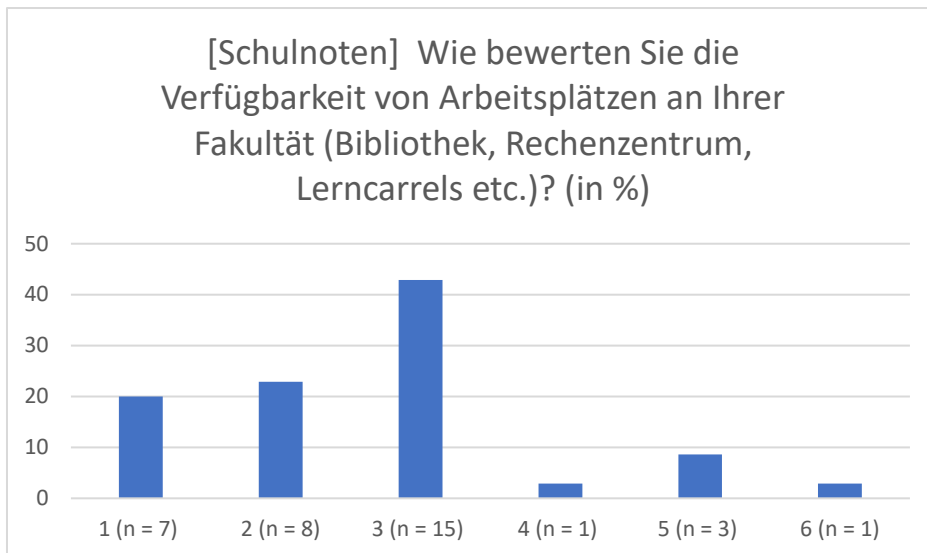
## 7. Vereinbarkeit von Studium und Familie



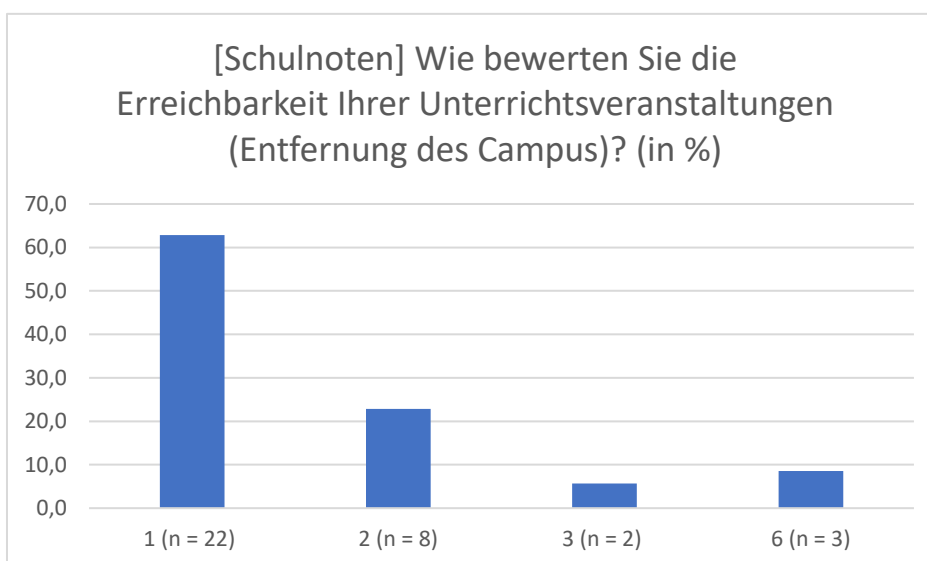


## 8. Ausstattung





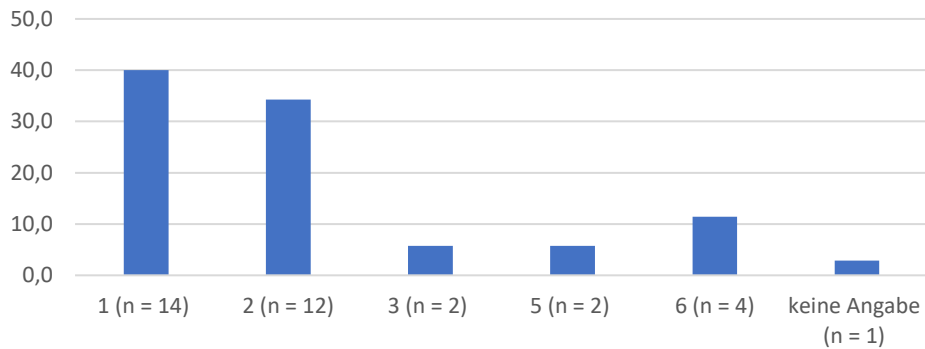
## 9. Erweiterte Angebote



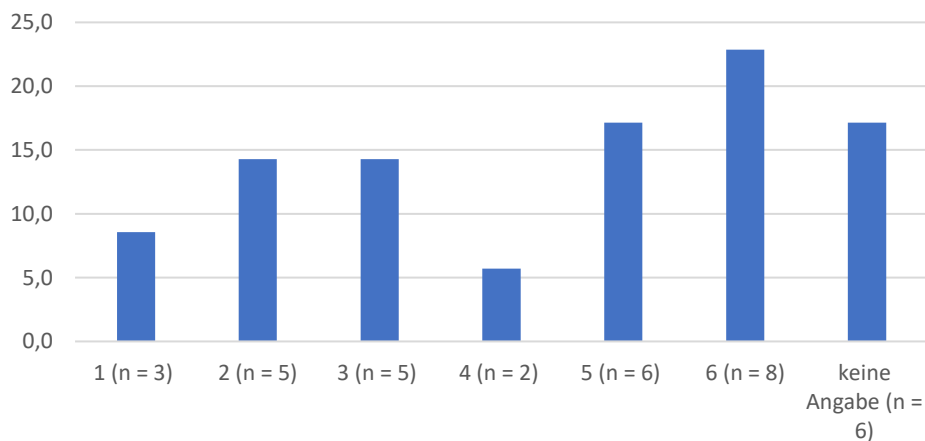




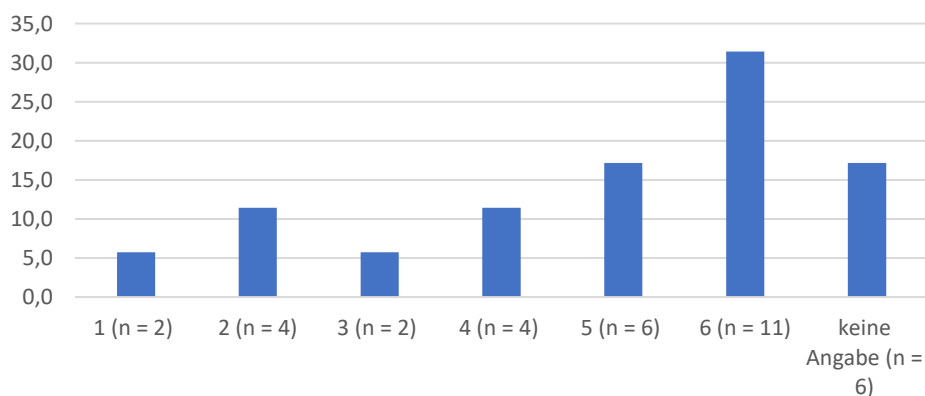
[Schulnoten] Wie zufrieden sind Sie mit den neben dem Studium entstehenden Kosten (Wohnung / Zimmer, Lebensmittel, öffentliche Verkehrsmittel etc.)? (in %)

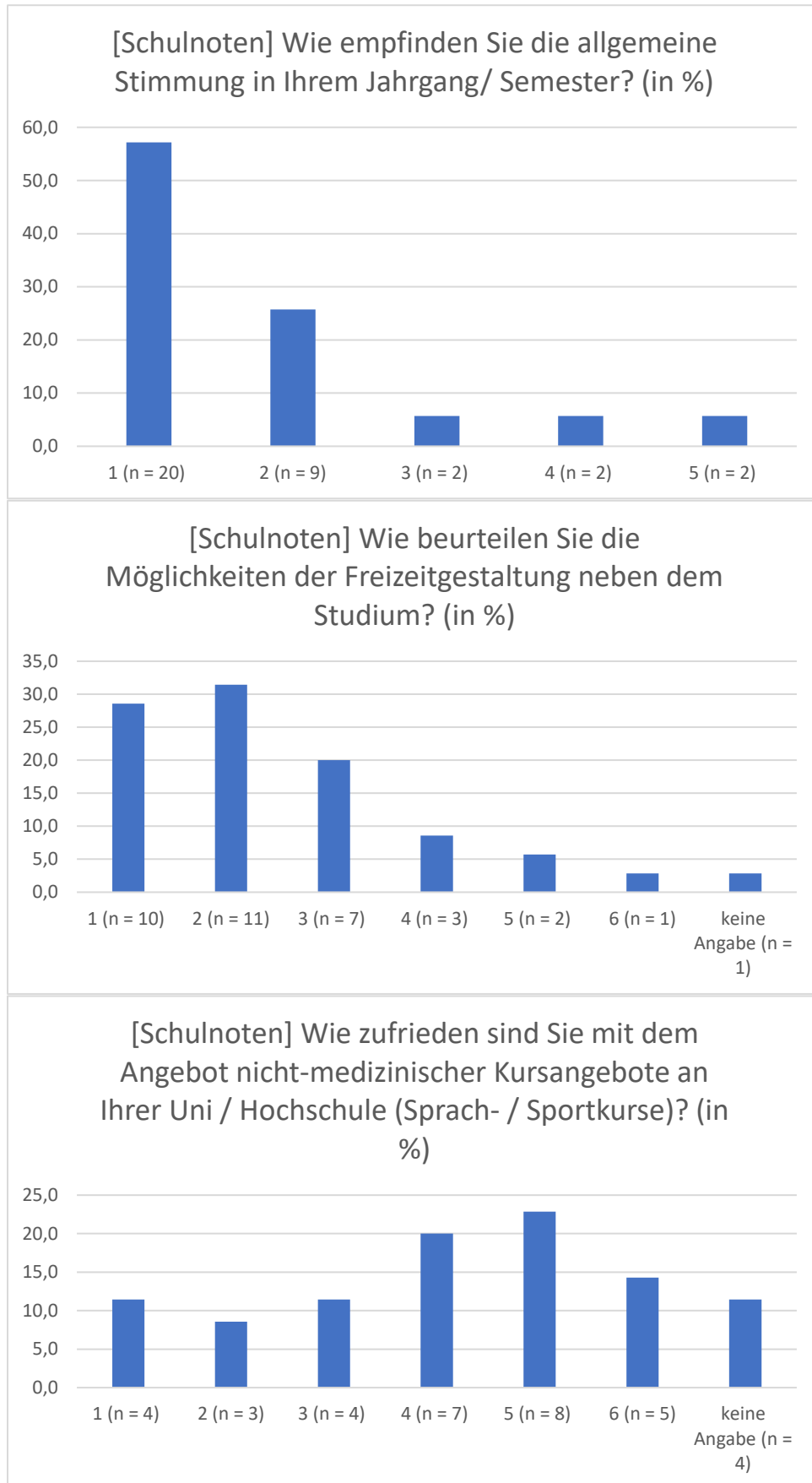


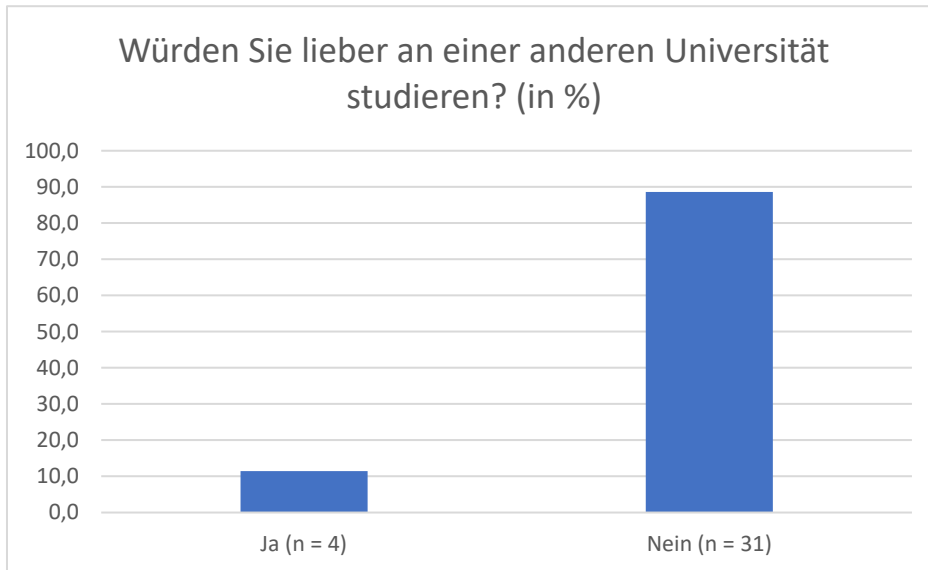
[Schulnoten] Wie zufrieden sind Sie mit dem Angebot Ihrer Mensa / Cafeteria? (in %)



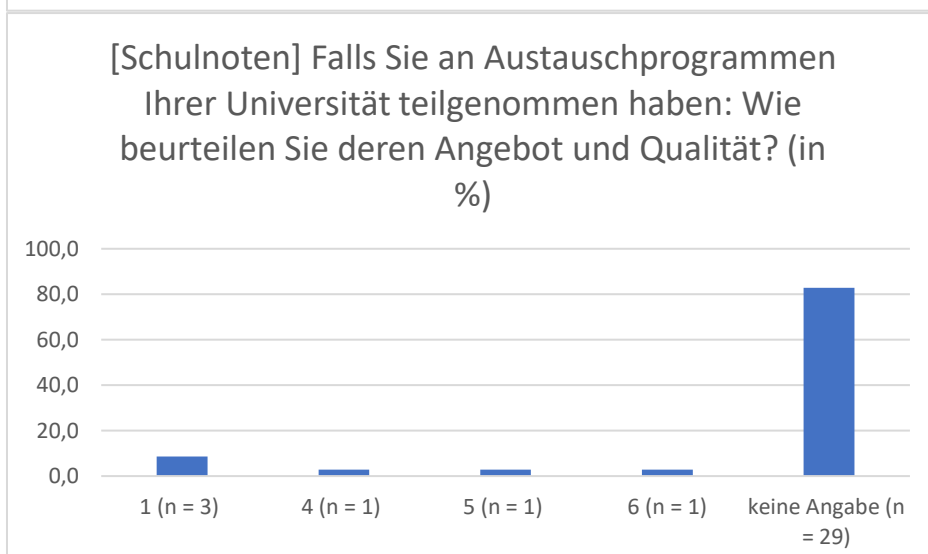
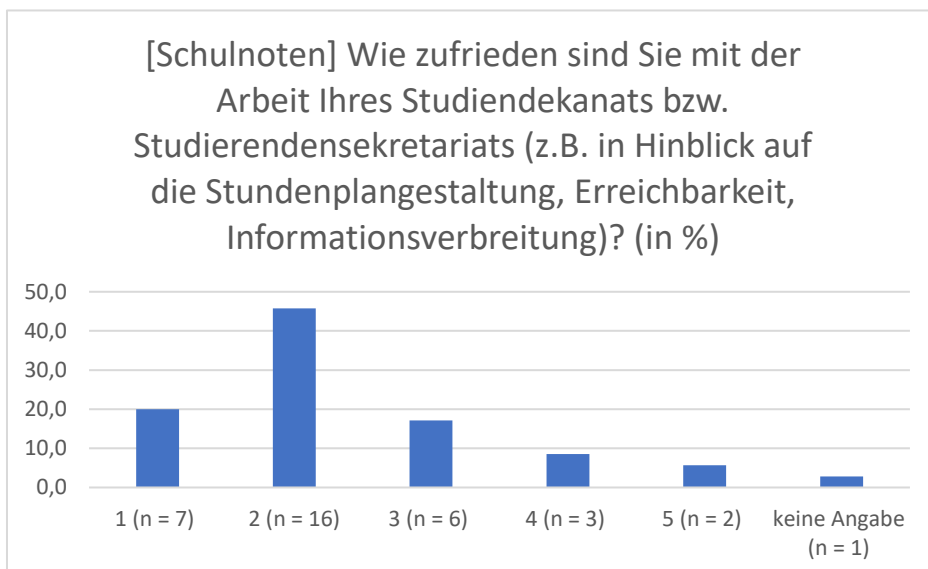
[Schulnoten] Wie bewerten Sie das Preis-Leistungs-Verhältnis Ihrer Mensa / Cafeteria? (in %)

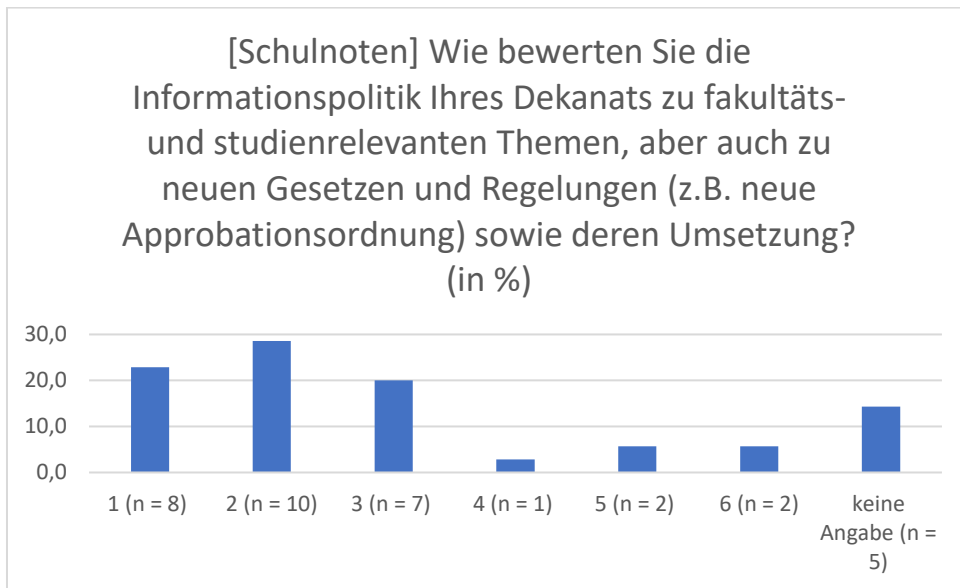






## 10. Dekanat





**Abschluss:**

